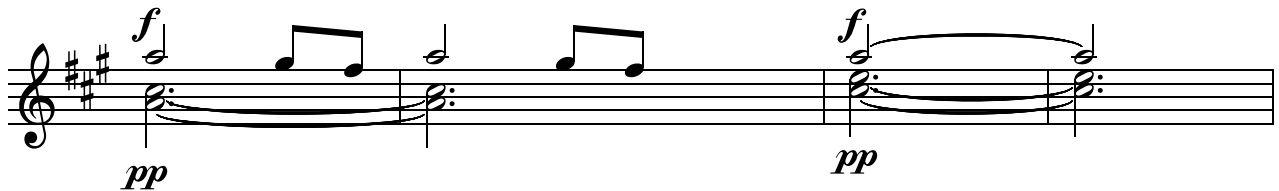


# Melodie-Ton in Akkorden hervorheben

Wie schlägt man am Klavier Akkorde an, wenn der höchste Ton, der Melodie-Ton, lauter klingen soll, als die Begleittöne?

## So soll es klingen



## Tipp: Übe alles, was nicht sofort gleichzeitig funktioniert, nacheinander!

Diese Übe-Varianten, helfen dir dabei, die anspruchsvolle Aufgabe Schritt für Schritt zu meistern. Die Stelle aus „Burning“ von Ludovico Einaudi ist ein gutes Beispiel. Du kannst es auf viele andere Stücke übertragen. Natürlich kannst du die Übungen an die entsprechenden Stücke anpassen und eigene Varianten erfinden.

## Übe-Varianten



The image shows three musical exercises in treble clef with a key signature of three sharps (F#, C#, G#).  
Exercise 1: Melody starts with *f*, then *pp*. Accompaniment starts with *pp*, then *f*.  
Exercise 2: Melody starts with *pp*, then *f*. Accompaniment starts with *pp*, then *sim.*  
Exercise 3: Melody starts with *f*, then *pp*, then *pp*, then *pp*, then *pp*. Accompaniment starts with *pp*, then *pp*, then *pp*, then *(stumm)*.

**Klavierspiel.com**  
mehr *Spaß* beim Üben